

dne **3. 10. 2024** od **8:00** do **14:00** hodin

Plánovaná odstávka zahrnuje tyto lokality:

Brantice (okres Bruntál)

č. p. 229, 249, 389, 436

Krnov (okres Bruntál)

část obce **Pod Bezručovým vrchem**

Brantická: č. o. 73, 75, 90, 92, 115, 116, 118

Bruntálská: č. o. 14, 111, 112, 113, 115, 116, 117, 119, 120, 121, 126-133, 140, 143, 144, 145, 147; č. p. 2429

Cejl: č. o. 7, 10, 11, 12

Daliborova: č. o. 5-11

Dimitrovova: č. o. 1

Dlouhá: č. o. 1, 4, 8, 9, 10, 11, 13, 15, 16, 17, 18, 22, 24, 26, 27, 29, 34

Lidická: č. o. 1, 5, 7, 12

Na Břehu: č. o. 26, 26a, 28, 32

Pastýřská: č. o. 1, 8

Rybniční: č. o. 1, 2, 5, 6

Úvoz: č. o. 57

Úzká: č. o. 1, 2, 3, 5

kat. území **Krnov-Horní Předměstí (kód 674737): parcelní č. 4064/1, 4064/6, 4077/4, 4109, 4133, 4162/2, 4165/1**

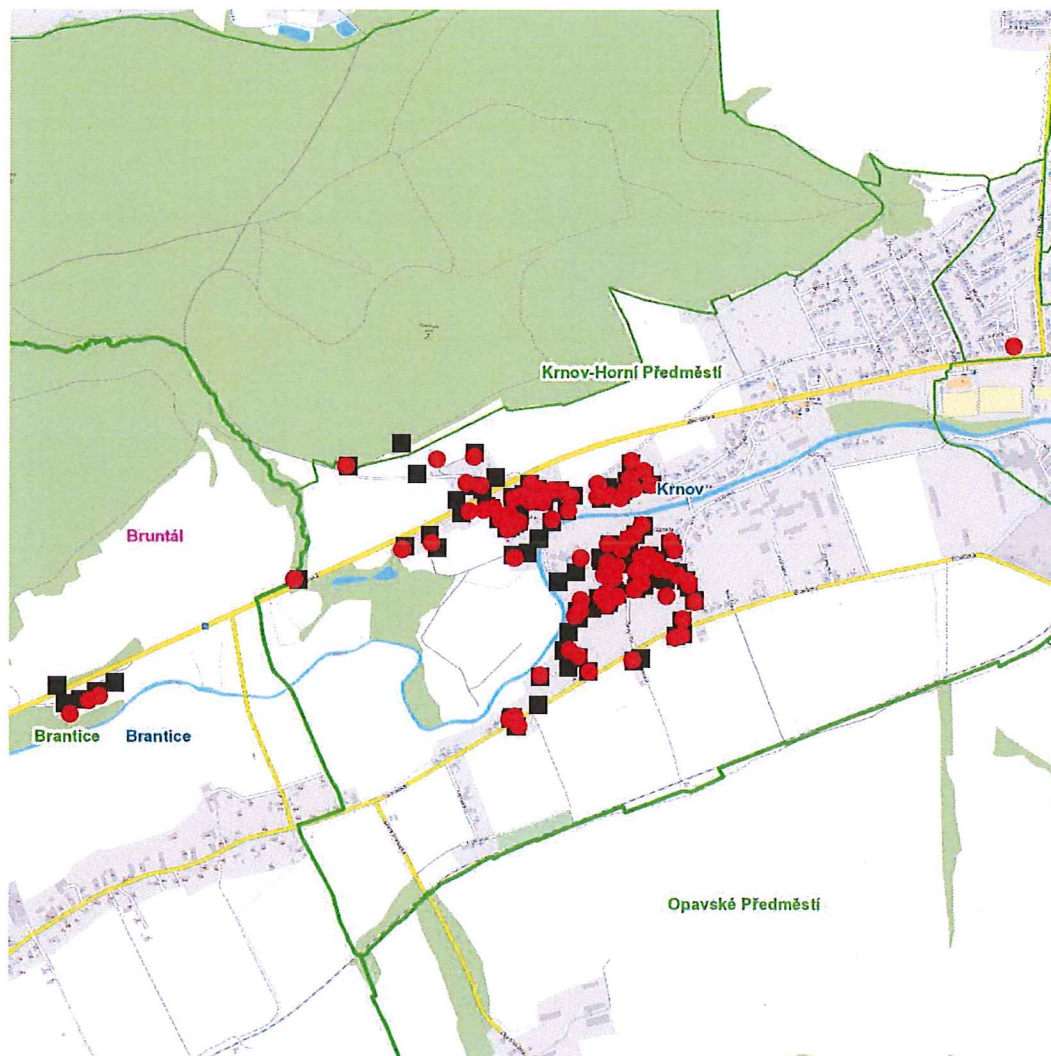
UPOZORNĚNÍ

Dotčené zařízení distribuční soustavy je nutné i v době odstávky považovat za zařízení pod napětím, a proto vás žádáme o dodržení všech zásad bezpečnosti a provedení opatření potřebných k zamezení případných škod na zdraví a majetku. | Provozovatelé výroben elektřiny jsou povinni zajistit přerušeni dodávky elektřiny z výroby do vypnutého úseku distribuční soustavy.

NEJDE VÁM ELEKTRINA...

TIP: Registrujte se zdarma na www.cezdistribuce.cz/sluzba a informace o odstávkách elektřiny budete dostávat e-mailem nebo SMS. U poruch zasíláme SMS s předpokládanou dobou obnovení dodávek. | Aktuální stav dodávek elektřiny na konkrétní adrese zjistíte snadno, rychle a bez registrace na portále **Bez Štávy** (www.bezstavy.cz).

dne **3. 10. 2024** od **8:00** do **14:00** hodin



Orientační mapový podklad odstávkou dotčených lokalit

VYSVĚTLIVKY

- – adresy dotčené odstávkou elektřiny
- – místa připojení k elektrické síti dotčená odstávkou

INFORMACE ZASLÁNA

IDDS: 5igb6vk (Obec Brantice)

IDDS: ndgbdc9 (Město Krnov)